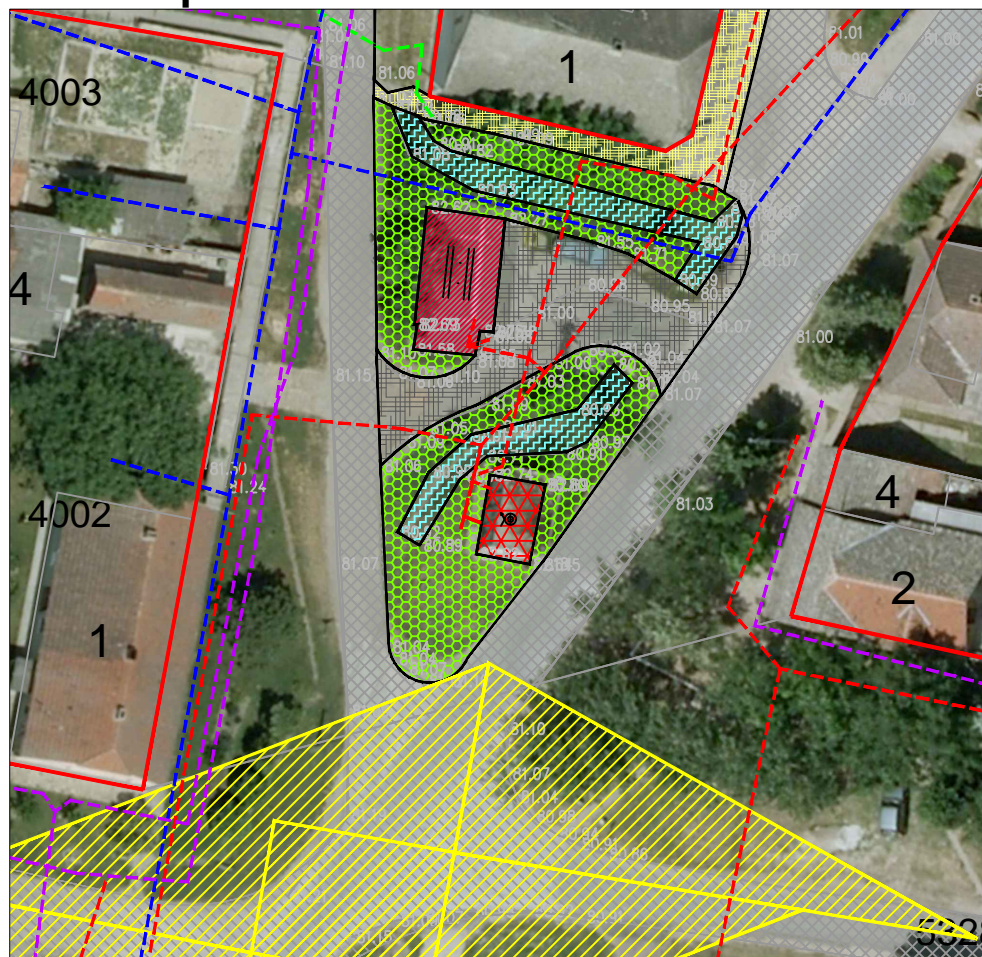


ЛОКАЦИЈА БР. 9. У НАСЕЉУ СРБОБРАН



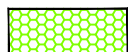
P=1:500



ПОВРШИНЕ И ОБЈЕКТИ



ПРИВРЕМЕНИ ОБЈЕКАТ

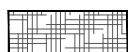


ЈАВНА ЗЕЛЕНА ПОВРШИНА

ПОВРШИНЕ И ОБЈЕКТИ ЗА ИНФРАСТРУКТУРУ



КОЛОВОЗНЕ И ПАРКИНГ ПОВРШИНЕ



КОЛСКО-ПЕШАЧКЕ СТАЗЕ И ПЛАТОИ



ПЕШАЧКЕ СТАЗЕ И ПЛАТОИ



КАНАЛ



ТРАНСФОРМАТОРСКА СТАНИЦА

--- ВОДОВОДНА МРЕЖА

--- ЕЛЕКТРОЕНЕРГЕТСКА МРЕЖА

--- ТЕРМОЕНЕРГЕТСКА МРЕЖА-ГАСОВОД

--- ЕЛЕКТРОНСКА КОМУНИКАЦИОНА МРЕЖА

— РЕГУЛАЦИОНА ЛИНИЈА



ЗОНА ПРЕГЛЕДНОСТИ РАСКРНИЦЕ

ОБРАЂИВАЧ:



ЈП "ЗАВОД ЗА УРБАНИЗАМ ВОЈВОДИНЕ"

Е- БРОЈ:

2663

АНАЛИЗА ПОСТОЈЕЋЕГ СТАЊА ЛОКАЦИЈЕ БР. 9.

Број листа:

1.9.